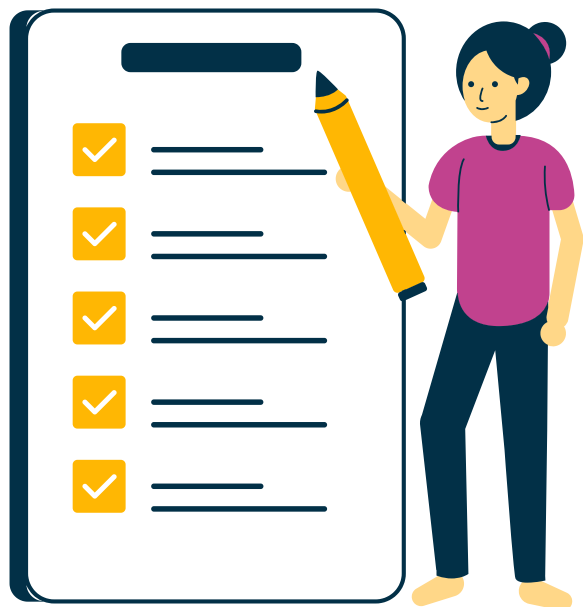


LE KIT DE SURVIE DU RESPONSABLE FACTURATION

10 POINTS DE CONTRÔLE AVANT LE PILOTE DGFIP

CHECKLIST



PASSEZ DE LA CONFORMITÉ SUBIE À LA STRATÉGIE MAÎTRISÉE

Passez de la conformité subie à la **stratégie maîtrisée**. Cette checklist n'est qu'un premier aperçu, mais **chaque établissement possède ses propres spécificités**. Pour aller au-delà, Business At Work vous accompagne de façon concrète en combinant expertise AMOA/MOE. **Sécurisez vos flux, anticipez les écarts et structurez votre préparation à la qualification.**

- Vérifier l'exhaustivité des mentions obligatoires dans l'ERP
- Identifier les flux de e-reporting spécifiques à l'organisation
- Valider la matrice des processus recettes (ordonnateur/comptable)
- Lancer le nettoyage des doublons dans le référentiel client
- Prévoir un circuit de traitement pour les factures rejetées
- Planifier les ateliers de sensibilisation internes
- Auditer la gestion des "Cycles de Vie" de la facture
- Évaluer la conformité des données de "Référentiel Client"
- Tester l'interopérabilité Chorus Pro / ERP
- Établir une cellule de pilotage mixte (Finance & DSI)

PASSONS À L'ETAPE SUIVANTE ENSEMBLE

